

関係各位

永和不動産株式会社
株式会社アズマエンタープライズ

「AGEO WEST BLDG. (上尾ウエストビル)」

(JR 上尾駅西口商業施設)

2020年夏 リニューアルオープン

～駅周辺地区の活性化～

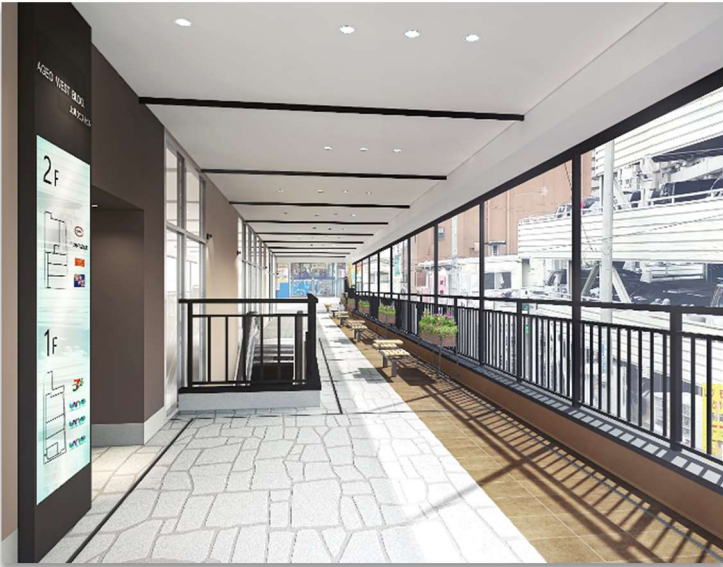
永和不動産株式会社(東京都千代田区有楽町)は、上尾駅西口の商業施設「上尾ウエストビル」をリニューアルし、2020年夏から新店舗を順次オープンいたします。今回のリニューアルでは、店舗入れ替えに加え、ビル内および周辺に緑とベンチを配置し、憩いと癒しの空間を設けました。また、エレベーターを新設し、2階店舗への利便性を向上しました。今夏以降、新規店舗が順次オープンいたします。

■ AGEO × PARK 「街にひらき、人をつなぐ」

公園のような緑と光に溢れた新しい空間を目指し、各所に植栽とベンチを配し、利用する人たちに優しい印象と賑わいを提供いたします。従来からのテナントに加え、フィットネス、物販、飲食と3つの新規テナントも順次オープンいたします。これまで以上に、人々が出会い、多世代の方々が憩うことのできる商業施設を目指します。



建物全景 (完成予想図)



2階エレベータホールとテラス（完成予想図）



1階中央階段（完成予想図）

■空間コンセプト

街に開放された公園のように、様々な世代の方々に賑い、憩いの空間となるよう計画いたしました。
 エレベーター新設により建物のアプローチを明確にし、また、長く奥行きのある建物を心地よく移動できることを想定し、1つの建物として連続性も持たせながら、シーンごとにテーマを変えメリハリのある空間を創出しました。
 植栽は、高低差をつけ、樹種の選定もゾーンごとに変えることで、視覚的に楽しめ、1年を通じて四季の移ろいも感じていただけます。各植栽の近くにはベンチを配し、来館者の方々に緑を愛でながらゆとりある時間を提供いたします。

■建物概要

所在地：埼玉県上尾市柏座 1-13-20
 竣工：1998年3月
 階数：地上2階
 用途：店舗・駐車場(250台)・駐輪場(665台)

■位置図

